

## Dons de 1 000 \$ et moins

### Donateurs particuliers

- M. Robert Asch
  - Me Michel Aubin
  - Me Louise Ballargeon
  - Me Jean G. Bertrand
  - Me Lucien Bouchard
  - Me Jean-Philippe Brunet
  - M. Yves Fortier, C.C., D.Q., c.r.
  - Mme Gisèle Gagnon-Shooner
  - et M. Pierre Shooner
  - Mme Aline T. Girard
  - M. Paul Hamelin
  - Me Pierre Hébert
  - Me Daniel Leduc
  - Me Guy Lord
  - M. L. Jacques Ménard, O.C.
  - Me Norman Steinberg
  - Me Gilles Touchette
- 123**
  - 3CI inc. Énergie Éolienne
  - 555 Chabanel
- A**
  - A. Lassonde Inc.
  - Abkassis Conseil en recherche de cadres
  - Abley Canada Inc.
  - ACE INA Insurance
  - Addenda Capital inc.
  - Aéroports de Montréal
  - Agence commerciale Marilion Avenue
  - Agnico-Eagle Mines Limited
  - Air Inuit Itée
  - Air-Therm inc.
  - Alco-TMI inc.
  - Alcoa
  - Alex Ouellet (1986) inc.
  - Aliments Châtel inc. (Les)
  - Aliments Dainty (Les)
  - Aliments Krispy Kernels inc.
  - Aliments Label Inc (Les)
  - Aliments Quimet - Cordon Bleu inc.
  - Alstream inc.
  - AMI Mécanique
  - Analys - Psychologie organisationnelle
  - Ancrages canadiens Hegedus Itée
  - André Filion et associés
  - Anjinnov Construction inc.
  - ArcelorMittal Mines Canada
  - Artelite
  - Arthur Roger & Associés Inc
  - Artopen-Plus inc.
  - Association provinciale des constructeurs d'habitations du Québec inc.
  - Astral Media inc.
  - Atelier la Flèche de fer inc.
  - Avalon Actuaries inc.
- B**
  - Balkan Plastics
  - Bank of Ireland Asset management
  - Banque de développement du Canada
  - Bateaux Princecraft inc.
  - Beaudet & McCann, Cabinet en assurance de dommages et services financiers
  - Bélanger Sauvé
  - Bellefleur Powell limitée
  - Berwell Ltd.
  - Béton Provincial Itée
  - BFL CANADA risques et assurances inc.
  - Biogénie S.R.D.C. inc.
  - Bitumar
  - Black & McDonald Itée
  - Bondule Canada inc.
  - Bordeaux Lachner Gervais s.r.l.
  - Boulangerie Gaudou Itée
  - Bourse de Montréal
  - Bouty inc.
  - B51, Entrepreneur général
  - Buro Plus
- C**
  - Cabinet de relations publiques
  - National (Montréal) inc.
  - Cabinet-conseil JG Duchaine
  - Cadbury Adams Canada inc.
  - Cafta Financement Corporatif
  - Camions Inter-Anjou inc.
  - Campbell's
  - Groupe Canam inc.
  - Capgemini Canada
  - Capimont Technologies inc.
  - Cascades Groupe Tissu
  - Cascades inc.
  - Cegerco inc.
  - Cegertec Experts-conseils
  - Centrale des syndicats démocratiques
  - Centre d'animation, de développement et de recherche en éducation
  - Charton Hobbs inc.
  - Club du Canada Compagnie d'assurance
  - Church & Dwight Canada Corp.
  - Cicame Énergie inc.
  - Cie de pavage Broadway Ltée (La)
  - Cie Matériaux de construction BP Canada (La)
  - CIME Environnements d'affaires
  - Clermont Ltée
  - Clifford Underwood Hydraulics
  - CN
  - Cogeco inc.
  - Cogestam
  - COH inc.
  - Colabar S.E.C.
  - Compagnie d'assurance Standard
  - Life du Canada
  - Compagnie mutuelle d'assurance
  - L'Union-Vie
  - Conception D. Bédard inc.
  - Conseillers ADEC inc. (Les)
  - Construction DJL inc.
  - Construction J.G. Lessard
  - Construction Ondel inc.
  - Construction St-Arnaud inc.
  - Constructions Beauce-Atlas inc. (Les)
  - Contenants Jos Le Bel (Les)
  - Convexpert inc.
  - Coop fédérée, Div. Pétales SONIC (La)
  - Coop. d'aménagement forestier de la Baie des Chaleurs
  - Corporation Alter Moneta
  - Crown Metal Packaging Canada
  - CTI Capital Valeurs Mobilières inc.

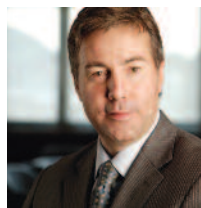
- D**
  - Daniel Arbour et associés
  - Danone inc.
  - De Grandpré Chait
  - De Grandpré, Joli-Coeur S.E.N.C.R.L.
  - DesArts Communication
  - Descom inc.
  - Desjardins Groupe d'assurances générales inc.
  - Dispro inc.
  - Distago
  - DW+Partners inc.
  - Dyade Communication
  - Dynacast Canada inc.
- E**
  - École de technologie supérieure (ETS)
  - École Polytechnique de Montréal
  - Edelman Relations publiques
  - Électro Saguenay Itée
  - Emballages Knowlton inc. (Les)
  - Enseignes Pattison
  - Entreprises Alfred Boivin Itée (Les)
  - Entreprise d'Électricité Sirois inc.
  - Environnement Routier NRJ inc.
  - Enrui Canada inc.
  - ERB Transport Ltd.
  - Étiquettes Berco
  - Zeflow inc.
- F**
  - F. Gilbert Itée
  - Fasken Martineau DuMoulin S.E.N.C.R.L. s.r.l.
  - Fermes du soleil (Les)
  - Fondation Elzoin
  - Fondation Jean H. Picard
  - Fonds de solidarité FTQ
  - Frigo solutions d'entreposage inc.
  - Frito-Lay Canada, une division de Pepsi-Cola Canada
  - Fromagerie Bergeron inc.
  - Fruit d'or
- G**
  - Garantie Qualité Habitation (La)
  - Gauthier et Associés Designers
  - Gazoduc TQM
  - GE Aviation
  - GE Capital Solutions
  - Germain Simard Ltée
  - Gestion Profabco inc.
  - Giro inc.
  - Glopak inc.
  - Goodhue Conseil Logistique
  - Grimard
  - Groupe Aecop Ltée
  - Groupe Armo Électrique Ltée
  - Groupe Canmec inc.
  - Groupe Desfor (Le)
  - Groupe Desjardins inc.
  - Groupe KWA inc. (Le)
  - Groupe Pernacon
  - Groupe Régis Côte inc.
  - Groupe Rodican inc.
  - Groupe S.M International
  - Groupe TVA inc.
  - Groupe V.R.S.B. inc.
  - Groupe-Conseil LaSalle inc. (Le)
  - Guy Brunelle inc.
  - GVA Devencore Itée
- H**
  - Hatch
  - Heenan Blaikie S.E.N.C.R.L., SRL
  - Herman Miller
  - Héroux-Devexk inc.
  - Hewlett-Packard
  - HR Strategies inc.
- I**
  - IC FORMATION
  - Immeubles Biestrust inc.
  - Industries Poltec Itée (Les)
  - Industries Saulnier inc. (Les)
  - Industries Wajax limitée (Les)
  - Innotec inc.
  - Installations GMR inc. (Les)
  - Institut Canadien des Produits Pétroliers - ICPP
  - Investissements M.L.C. inc. / Groupe Charron (Les)
  - Italpalza Ltd
- J**
  - J. Cipelli Merchants Inc.
  - Jiryc inc.
  - Johnston-Vermette
- K**
  - Kamtech Services inc.
  - Kenniff & Racine inc.
  - Kepa Transport inc.
  - Kevin Léonard & Associés, Notaires
  - Kilotech contrôle (1995) inc.
  - Kruger inc.
- L**
  - Laboratoire Atlas inc.
  - Laboratoires d'expertises de Québec Itée
  - Lambert Somac
  - LAR Machinerie inc.
  - Laval Fortin Itée
  - Lavigne & Baril inc.
  - Lavo inc.
  - LesLéves Frères Itée
  - Léger Robic Richard
  - Lemay associés - architecture, design
  - Letko, Brosseau & Associés inc.
  - LG2
  - Loocwell inc.
  - LumiGroup
  - LVM Technisol
- M**
  - Macleod Power Systems
  - Magil Construction
  - Maison Simons inc.
  - Mansco Constructeurs inc.
  - Margarine Thibault inc.
  - Mécanique CNC 2002

- Mediys
  - Mercer (Canada) Limitée
  - Métivier Groupe Conseil inc.
  - Mobilisa
  - Monteurs d'acier MYK (Les)
  - Multi-Marques inc.
- N**
  - Nealanders International Inc.
  - Neelson inc.
  - Newalta
  - NGK Insulators of Canada Ltd
  - Norampac - Siège social, une division de Cascades Canada inc.
  - Norbord La Sarre Division Panneaux Inc.
  - Nordex ent.
- O**
  - Ogilvy Renault S.E.N.C.R.L., s.r.l.
  - Olymel s.e.c./a.p.
  - Opron inc.
  - Optimum Gestion de placements inc.
  - Optimum relations publiques - Division de Cossette
- P**
  - Paccar du Canada Itée
  - Parlurmerie Reynard Itée
  - Parmalat Canada
  - Pénega Communication
  - Pepsi-Cola Canada
  - Petro-rav inc.
  - Pétroles Crevier inc.
  - Pied-Mont Dora inc.
  - Poly-Géo inc.
  - PP Deslondes inc.
  - Preko - verre de sécurité
  - Pro-Sag Mécanique inc.
  - Productions Guy Julien inc.
  - Produits alimentaires Sa Ger inc.
  - Promotions Universelles inc.
  - Prowatt inc.
- Q**
  - Quantum
  - Quebecor Média
- R**
  - Recochem inc.
  - Recouvrements métalliques Bussières Ltée
  - Refabec inc.
  - Refrigeration Actair inc.
  - Restaurant Normandin
  - Roche Itée, Groupe Conseil
  - Rocrest Ltée
  - Ronald C. Lister Canada Inc.
  - RSW inc. - conseillers en ingénierie
  - Ruby Stein Wagner - ROCG
- S**
  - Saint-Jacques Vallée Young & Rubicam
  - Sainte-Marie, Lever Inc.
  - Samson Bélair/Deloitte & Touche s.e.n.c.r.l.
  - Saramac inc.
  - Scotsburn Dairy Group
  - Sediver Canada inc.
  - Serge Giroix Concept inc.
  - Service de Grues Guay Inc.
  - Services Actuariels SAJ inc. (Les)
  - Services ménagers Roy Itée (Les)
  - Sintra inc.
  - Slacan Industries inc.
  - Smurfit MBI
  - SNC-Lavalin
  - Société de transport de Montréal
  - Société financière Bourgie inc.
  - Société immobilière du Québec
  - Société immobilière Place Desjardins
  - Société Laurentides inc.
  - Société Pierre Boucher Psychologie industrielle inc.
  - Société Trader
  - Solios environnement inc.
  - Soprema
  - Stephens Equipment inc.
  - Structures GB Ltée. (Les)
  - Supermétal Structures
  - Supremex inc.
  - Sylco Express inc.
  - Systematix
- T**
  - T&C2 Capital Inc.
  - Tapis ASPECT
  - Conseillers Financiers TE Mirador
  - Techniverve + inc.
  - Tecult Aecom
  - Télé-Ressources
  - The Gazette
  - Thibault, Messier, Savard et Associés inc.
  - Thomas & Betts Ltée
  - Towers Perrin
  - Transport Clermont inc.
  - Transport Jacques Auger
  - Transport Robert
  - Transport Xtra B inc.
  - Tuiles Olympia international inc.
  - TVS - Québec Canada
- U**
  - UAP
  - Uniprix inc.
- V**
  - Valeurs mobilières Desjardins
  - Valeurs Mobilières TD inc.
  - Van de Water-Raymond Ltée
  - Vannes & Raccords Laurentian Itée
  - Venatus Conseil Itée Courtiers en talents
  - Ventrol
  - Versailles (48) inc.
  - VibroSystem inc.
- Z**
  - Zhone Technologies

## Hommage à nos partenaires

### Mot du Président de la Campagne 2009

Je m'imprime auprès de la Fondation Ressources-Jeunesse pour une première année à titre de Président du Cabinet d'honneur de sa Campagne de financement 2009 sachant que sa mission est tout à fait pertinente en ces temps difficiles où nous traversons une crise économique sans précédent. Je suis persuadé que soutenu par mon équipe de Patrons d'honneur, nous pourrions recueillir le financement nécessaire pour permettre à la Fondation de répondre aux besoins de la relève et du marché du travail.



**Jean-Hugues Lafleur**  
Vice-président -  
Financement, trésorerie  
et caisse de retraite  
Hydro-Québec

### Mot du Président d'honneur de la Campagne 2009

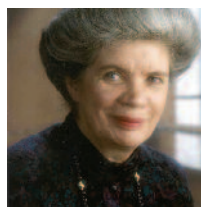
Au-delà de l'impératif moral, c'est un véritable impératif économique pour la société de se préoccuper de l'avenir des jeunes pour leur faciliter une intégration au marché du travail réussie et un cheminement de carrière en lien avec leurs goûts, leurs aptitudes et leur formation. Participer à notre Campagne de financement, c'est contribuer aujourd'hui à une mission essentielle.



**Yves Fortier, C.C.,  
O.Q., c.r.**  
Président et associé principal  
Ogilvy Renault S.E.N.C.R.L.,  
s.r.l.

### Mot de la Présidente de la Fondation Ressources-Jeunesse

Trente ans à favoriser l'employabilité et l'intégration durable au marché du travail, c'est tout autant d'années en recherches expérimentales qu'en programmes novateurs pour répondre aux besoins des jeunes et des entreprises d'ici. Aujourd'hui, la Fondation, forte de son expérience et du soutien constant de ses partenaires, est prête à faire face aux enjeux de l'heure et à s'investir dans l'avenir. Pour « voir loin et penser jeunes », nous avons besoin de votre appui financier.



**Paule Tardif-Delorme**  
Présidente-directrice  
générale  
Fondation Ressources-  
Jeunesse

## Président de la Campagne

**Monsieur Jean-Hugues Lafleur**  
Vice-président - Financement, trésorerie  
et caisse de retraite  
Hydro-Québec

## Président d'honneur

**Monsieur Yves Fortier, C.C., O.Q., c.r.**  
Président et associé principal  
Ogilvy Renault S.E.N.C.R.L., s.r.l.

## Cabinet d'honneur

**Monsieur André Bisson, O.C.**  
Président du conseil d'administration  
CIRANO

**Monsieur Jacques Brunelle**  
Administrateur

**Monsieur Jean-Louis Charpentier**  
Vice-Président, Marques Privées  
LES MARQUES METRO, s.e.n.c.

**Madame Chantal Doré, B.A.A.**  
Vice-présidente aux projets et au  
soutien stratégique  
Fonds de solidarité FTQ

**Monsieur Jean-Guy Faucher, CA**  
Président  
J.G. Faucher (1991) inc.

**Monsieur Claude Forget**  
Président  
André Filion et associés

**Madame Sophie I. Fortin, M.B.A.,  
C.R.H.A.**  
Première vice-présidente, Ressources  
humaines et services généraux  
Standard Life

**Monsieur Victor Francoeur**  
Président et Chef de la direction  
Association des Fournisseurs d'Hôtels  
et Restaurants

**Me Élyse Lemay**  
Vice-présidente adjointe  
et vice-directrice juridique,  
Affaires juridiques  
Financière Sun Life du Canada,  
compagnie d'assurance-vie

## Nos Gouverneurs

**Feu Lionel H. Benoit**

**Monsieur Guy Bisailon**  
Président du Conseil  
Fondation Centraide de Montréal

**Monsieur Claude Boivin**

**Monsieur Pierre Brochu, FCA**

**Monsieur Yvan Bussièrès**

**Monsieur Jacques Daoust**  
Président et chef de la direction  
Investissement Québec

**Feu Jacques Dostie**  
Cofondateur de la FRJ et administrateur

**Feu Jean-Claude Delorme, O.C., O.Q.,  
C.R., Q.C.**  
Administrateur de sociétés  
et consultant

**Monsieur Yves Filion**  
Président  
CIGRE (Conseil international des grands  
réseaux électriques)

**Monsieur Yves Fortier, C.C., O.Q., c.r.**  
Président et associé principal  
Ogilvy Renault S.E.N.C.R.L., s.r.l.

**Monsieur Raymond Gagné**

**Monsieur Louis T. Lemay, FIRAC**  
architecte  
Président et chef de la direction  
Lemay associés - architecture, design

**Monsieur Jean Messier**  
Président et chef de la direction  
Spécialités Lassonde inc.

**Monsieur Andrew J. Pelletier**  
Directeur, Communications, Aval,  
Est du Canada  
Petro-Canada

**Monsieur Marc-André Pelletier, ing.**  
Directeur Approvisionnement  
Usine Pilote Jonquière (SLH)  
Hatch

**Monsieur Denis Pinsonneault**  
Chef, Capital humain  
Via Rail Canada

**Monsieur Daniel Richard**  
Directeur des communications internes,  
Communications et affaires publiques  
Rona

**Monsieur André Tanguay, M.B.A.**  
Directeur de comptes, Services financiers  
aux entreprises  
Banque Laurentienne du Canada

**Me Paule Tardif-Delorme**  
Présidente-directrice générale  
Fondation Ressources-Jeunesse

**Monsieur Luc Villeneuve, FCA**  
Président  
Samson Bélair/Deloitte & Touche s.e.n.c.r.l.

**Monsieur Daniel Garant**  
Premier Vice-président, Placements -  
marchés publics  
Investissements PSP

**Monsieur Claude Garcia**  
Administrateur de sociétés

**Monsieur Serge Gouin**  
Président du Conseil d'administration  
Quebecor Média inc.

**Monsieur Marc Jussaume**

**Monsieur Pierre Laurin**  
Administrateur invité  
HEC Montréal

**Monsieur Raymond Lemay**  
Administrateur de sociétés

**Monsieur André Lesage, FCA**  
Consultant  
Heenan Blaikie & Associés

**Monsieur Pierre Lortie, C.M.**  
Conseiller principal, Affaires  
Fraser Milner Casgrain s.e.n.c.r.l.

**Monsieur Yvon Marcoux**  
Député de Vaudreuil

**Monsieur L. Jacques Ménard, O.C.**  
Président du Conseil BMO Nesbitt Burns  
et président BMO Groupe financier, Québec



## Conseil d'administration

**Présidente**  
**Me Paule Tardif Delorme**  
Présidente-directrice générale  
Fondation Ressources-Jeunesse

**Vice-présidente**  
**Madame Catherine Hooper**  
Administratrice

**Secrétaire**  
**Me Gilles Bourque**  
Avocat  
Monette Barakett s.e.n.c.

**Trésorier**  
**Monsieur François Breton, CA**  
Administrateur

**Membre du comité exécutif**  
**Me Alain Morin**  
Associé  
Gowling Lafleur Henderson s.e.n.c.r.l.

## Administrateurs

**Monsieur Jacques Cleary**  
Gestionnaire culturelle

**Monsieur Pierre Geoffrin, CA, F.**  
Adm.A. Pl. Fin  
Sociétaire  
Towers Perrin

## Donateurs de la Campagne 2008

### Dons de 10 000 \$ et plus

Fondation J. Armand Bombardier  
Fondation J.A. DeSève  
Hydro-Québec  
Rio Tinto Alcan Canada  
Rona inc.

Dow Chemical Canada Inc.  
Financière Manuvie  
Financière Sun Life du Canada,  
compagnie d'assurance-vie  
Fondation de bienfaisance  
des employés de BMO  
Fonds de solidarité FTQ

### Dons de 5 000 \$ et plus

Banque Nationale  
Compagnie d'assurance  
Standard Life du Canada  
The Great-West Life,  
London Life and Canada Life  
Ultramar

Ganotec inc.  
Gaz Métro  
GE Canada  
Groupe Conseil OSI inc.  
Groupe Pages Jaunes  
IBM Canada  
Investissement Québec  
Ivanhoe Cambridge  
Lallemant inc.  
Lécuyer et Fils Ltée  
Marsh Canada limitée  
McCarthy Tétrault  
McKesson Canada  
Merrill Lynch Canada Inc.  
Métro inc.

### Don de 3 000 \$ et plus

Osler, Hoskin & Hartcourt S.E.N.C.R.L./s.r.l.

### Dons de 1 000 \$ et plus

5N Plus  
Agrupur coopérative  
André Filion et associés  
Autodesk  
Banque CIBC  
Banque Laurentienne du Canada  
Bétons Préfabriqués du Lac inc.  
BMO Groupe financier  
BNP Paribas Canada  
Boralax inc.  
Caisse centrale Desjardins  
Caisse de dépôt et placement du Québec  
Casgrain & Compagnie Ltée  
Charton Hobbs inc.  
Construction Kiewit Ltée  
Desjardins Sécurité Financière  
Dessau inc.

Miller Thomson Pouliot s.e.n.c.r.l.  
Power Corporation du Canada  
Préfontaine Capital inc.  
PricewaterhouseCoopers LLP/s.r.l./s.e.n.c.r.l.  
Pros de la Photo (Les)  
Sanimax inc.  
Sécurité Polygon inc.  
SITQ inc.  
Société générale Canada - SG Canada  
Société générale de financement du Québec  
Spécialités Lassonde inc.  
SSQ Groupe financier  
Teknika HBA inc.  
UBS valeurs mobilières Canada inc.  
Uniprix inc.